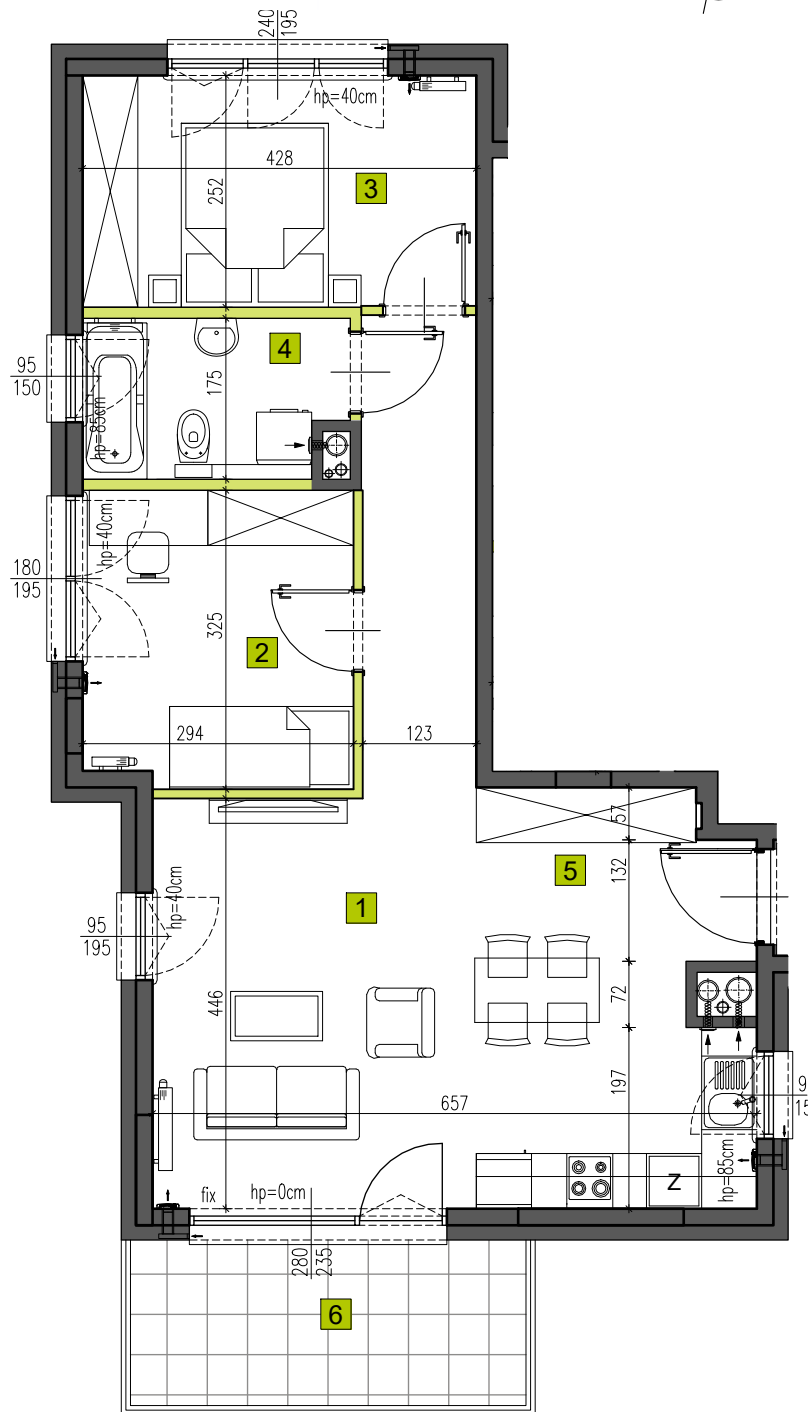
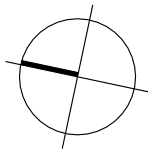


NOWE  
MIĘDZYLESIE II



0 1 2 3 4 5m

**SKALA**

**LEGENDA:**  ściana z możliwością rozbiórki  ściana nierozbieralna

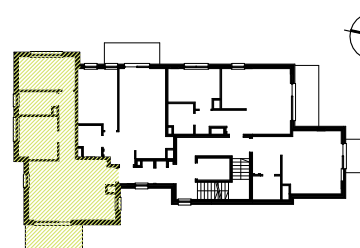
**UWAGI:**

- Podane powierzchnie i wymiary mogą ulec niewielkim zmianom wynikającym z realizacji obiektu.
- Wygląd budynku, jego części oraz zagospodarowanie terenu mogą nieznacznie ulec zmianie na etapie realizacji obiektu. Zmianie nie ulegną natomiast istotne cechy świadectwa oraz funkcjonalność budynku.
- Powierzchnia balkonów, loggii, tarasów i ogródków może ulec niewielkim zmianom związanym ze sposobem montażu balustrad, przegród międzybalkonowych i ogrodzeń.
- Wymiary pomieszczeń, lokalizację przyborów sanitarnych itp. podano na podstawie projektu, mogą wystąpić niewielkie różnice wymiarów i usytuowania elementów powstałe w trakcie realizacji prac budowlanych. Podane wymiary są wymiarami w świetle pionowych przegród (ściany w stanie surowym, bez tynków).
- Powierzchnia użytkowa liczona jest zgodnie z zasadami zawartymi w Polskiej Normie PN-ISO 9836:2022-07 "Właściwości użytkowe w budownictwie- Określanie i obliczanie wskaźników powierzchniowych i kubaturowych", oraz zgodnie z zasadami określonymi w "Rozporządzeniu Ministra Rozwoju z dn. 11 września 2020 r. ws. szczegółowego zakresu i formy projektu budowlanego". Do powierzchni użytkowej nie wliczono powierzchni pod ściankami demontowanymi. Powierzchnia użytkowa liczona w stanie wykończonym.
- Przedstawiona na rzucie aranżacja ma charakter przykładowy, umeblowanie oraz drzwi wewnętrzne nie stanowią wyposażenia nabywanego lokalu.

INWESTOR:  
BRIGHT DEVELOPMENTS sp. z o.o.  
ul. Chmielna 2 lok. 31  
00-020 Warszawa



INWESTYCJA:  
**NOWE MIĘDZYLESIE II**  
Kozuchowska 15, 04-715 Warszawa



kondygnacja	typ	nr lokalu
II PIĘTRO	3pk	11

**ZESTAWIENIE POMIESZCZEŃ**

nr	funkcja	pow. (m <sup>2</sup> )
1	salon z aneksem	22,09
2	pokój	9,32
3	pokój	10,58
4	łazienka	4,68
5	hol	12,76

**POW. UŻYTKOWA MIESZKANIA** **59,43m<sup>2</sup>**

**POWIERZCHNIE DODATKOWE**

6	balkon	7,74
---	--------	------

**JPARCHITEKCI**

PRACOWNIA ARCHITEKTONICZNA  
JAKUB SZATKOWSKI PAWEŁ ZAWADZKI

tel. 501 167 320, 501 051 524  
tel. 22 224 70 76

ul. Krypska 25 lok. U3  
04-082 Warszawa