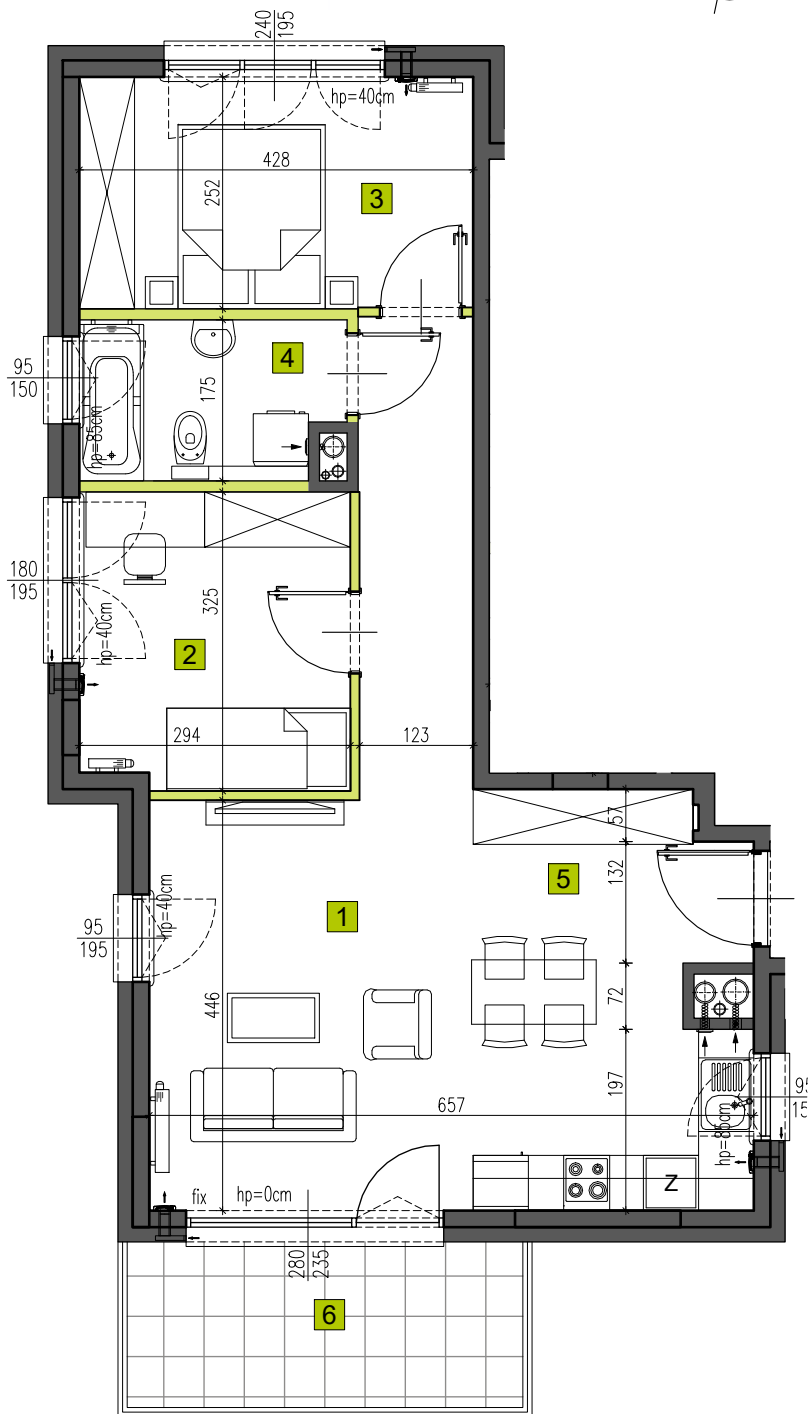
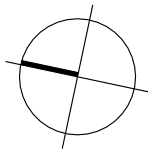


NOWE
MIĘDZYLESIE II



0 1 2 3 4 5m

SKALA

LEGENDA: ściana z możliwością rozbiórki ściana nierozbieralna

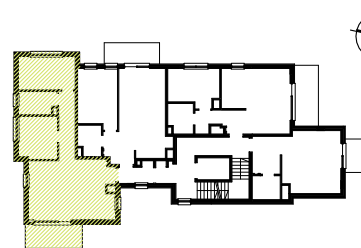
UWAGI:

- Podane powierzchnie i wymiary mogą ulec niewielkim zmianom wynikającym z realizacji obiektu.
- Wygląd budynku, jego części oraz zagospodarowanie terenu mogą nieznacznie ulec zmianie na etapie realizacji obiektu. Zmianie nie ulegną natomiast istotne cechy świadczenia oraz funkcjonalność budynku.
- Powierzchnia balkonów, loggii, tarasów i ogródków może ulec niewielkim zmianom związanym ze sposobem montażu balustrad, przegród międzybalkonowych i ogrodzeń.
- Wymiary pomieszczeń, lokalizację przyborów sanitarnych itp. podano na podstawie projektu, mogą wystąpić niewielkie różnice wymiarów i usytuowania elementów powstałe w trakcie realizacji prac budowlanych. Podane wymiary są wymiarami w świetle pionowych przegród (ściany w stanie surowym, bez tynków).
- Powierzchnia użytkowa liczona jest zgodnie z zasadami zawartymi w Polskiej Normie PN-ISO 9836:2022-07 "Właściwości użytkowe w budownictwie- Określanie i obliczanie wskaźników powierzchniowych i kubaturowych", oraz zgodnie z zasadami określonymi w "Rozporządzeniu Ministra Rozwoju z dn. 11 września 2020 r. ws. szczegółowego zakresu i formy projektu budowlanego". Do powierzchni użytkowej nie wliczono powierzchni pod ściankami demontowanymi. Powierzchnia użytkowa liczona w stanie wykończonym.
- Przedstawiona na rzucie aranżacja ma charakter przykładowy, umeblowanie oraz drzwi wewnętrzne nie stanowią wyposażenia nabywanego lokalu.

INWESTOR:
BRIGHT DEVELOPMENTS sp. z o.o.
ul. Chmielna 2 lok. 31
00-020 Warszawa



INWESTYCJA:
NOWE MIĘDZYLESIE II
Kożuchowska 15, 04-715 Warszawa



kondygnacja	typ	nr lokalu
III PIĘTRO	3pk	15

ZESTAWIENIE POMIESZCZEŃ

nr	funkcja	pow. (m ²)
1	salon z aneksem	22,09
2	pokój	9,32
3	pokój	10,58
4	łazienka	4,68
5	hol	12,76

POW. UŻYTKOWA MIESZKANIA **59,43m²**

POWIERZCHNIE DODATKOWE

6	balkon	7,74
---	--------	------

JPARCHITEKCI

PRACOWNIA ARCHITEKTONICZNA
JAKUB SZATKOWSKI PAWEŁ ZAWADZKI

tel. 501 167 320, 501 051 524
tel. 22 224 70 76

ul. Krypska 25 lok. U3
04-082 Warszawa