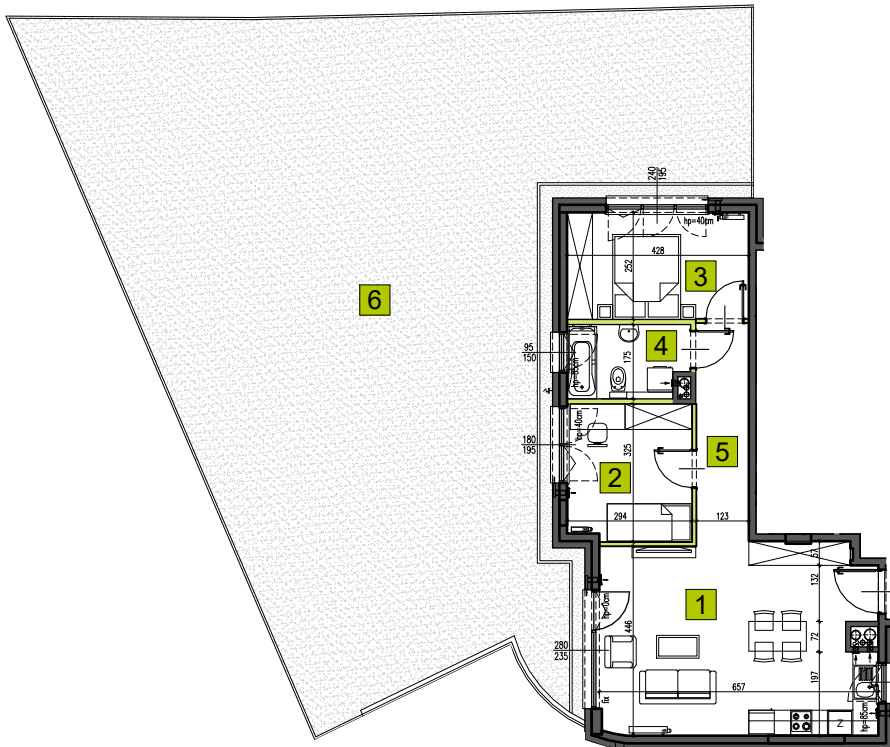
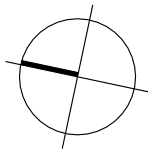


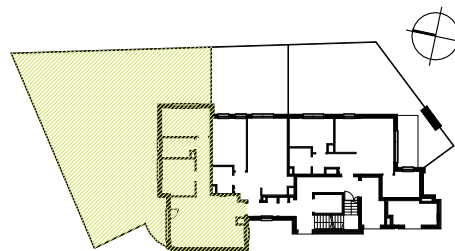
NOWE
MIĘDZYLESIE II



INWESTOR:
BRIGHT DEVELOPMENTS sp. z o.o.
ul. Chmielna 2 lok. 31
00-020 Warszawa



INWESTYCJA:
NOWE MIĘDZYLESIE II
Kożuchowska 15, 04-715 Warszawa



kondygnacja	typ	nr lokalu
PARTER	3pk	3

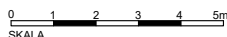
ZESTAWIENIE POMIESZCZEŃ

nr	funkcja	pow. (m ²)
1	salon z aneksem	22,02
2	pokój	9,32
3	pokój	10,58
4	łazienka	4,68
5	hol	12,72

POW. UŻYTKOWA MIESZKANIA **59,32m²**

POWIERZCHNIE DODATKOWE

6	ogródek	172,28
---	---------	--------



LEGENDA: ściana z możliwością rozbiórki ściana nierozbieralna

UWAGI:

- Podane powierzchnie i wymiary mogą ulec niewielkim zmianom wynikającym z realizacji obiektu.
- Wygląd budynku, jego części oraz zagospodarowanie terenu mogą nieznacznie ulec zmianie na etapie realizacji obiektu. Zmianie nie ulegną natomiast istotne cechy świadczenia oraz funkcjonalność budynku.
- Powierzchnia balkonów, loggii, tarasów i ogródków może ulec niewielkim zmianom związanym ze sposobem montażu balustrad, przegród międzybalkonowych i ogrodzeń.
- Wymiary pomieszczeń, lokalizację przyborów sanitarnych itp. podano na podstawie projektu, mogą wystąpić niewielkie różnice wymiarów i usytuowania elementów powstałe w trakcie realizacji prac budowlanych. Podane wymiary są wymiarami w świetle pionowych przegród (ściany w stanie surowym, bez tynków).
- Powierzchnia użytkowa liczona jest zgodnie z zasadami zawartymi w Polskiej Normie PN-ISO 9836:2022-07 "Właściwości użytkowe w budownictwie- Określanie i obliczanie wskaźników powierzchniowych i kubaturowych", oraz zgodnie z zasadami określonymi w "Rozporządzeniu Ministra Rozwoju z dn. 11 września 2020 r. ws. szczegółowego zakresu i formy projektu budowlanego". Do powierzchni użytkowej nie wliczono powierzchni pod ściankami demontowanymi. Powierzchnia użytkowa liczona w stanie wykończonym.
- Przedstawiona na rzucie aranżacja ma charakter przykładowy, umeblowanie oraz drzwi wewnętrzne nie stanowią wyposażenia nabywanego lokalu.

JPARCHITEKCI

PRACOWNIA ARCHITEKTONICZNA
JAKUB SZATKOWSKI PAWEŁ ZAWADZKI

tel. 501 167 320, 501 051 524
tel. 22 224 70 76

ul. Krypska 25 lok. U3
04-082 Warszawa