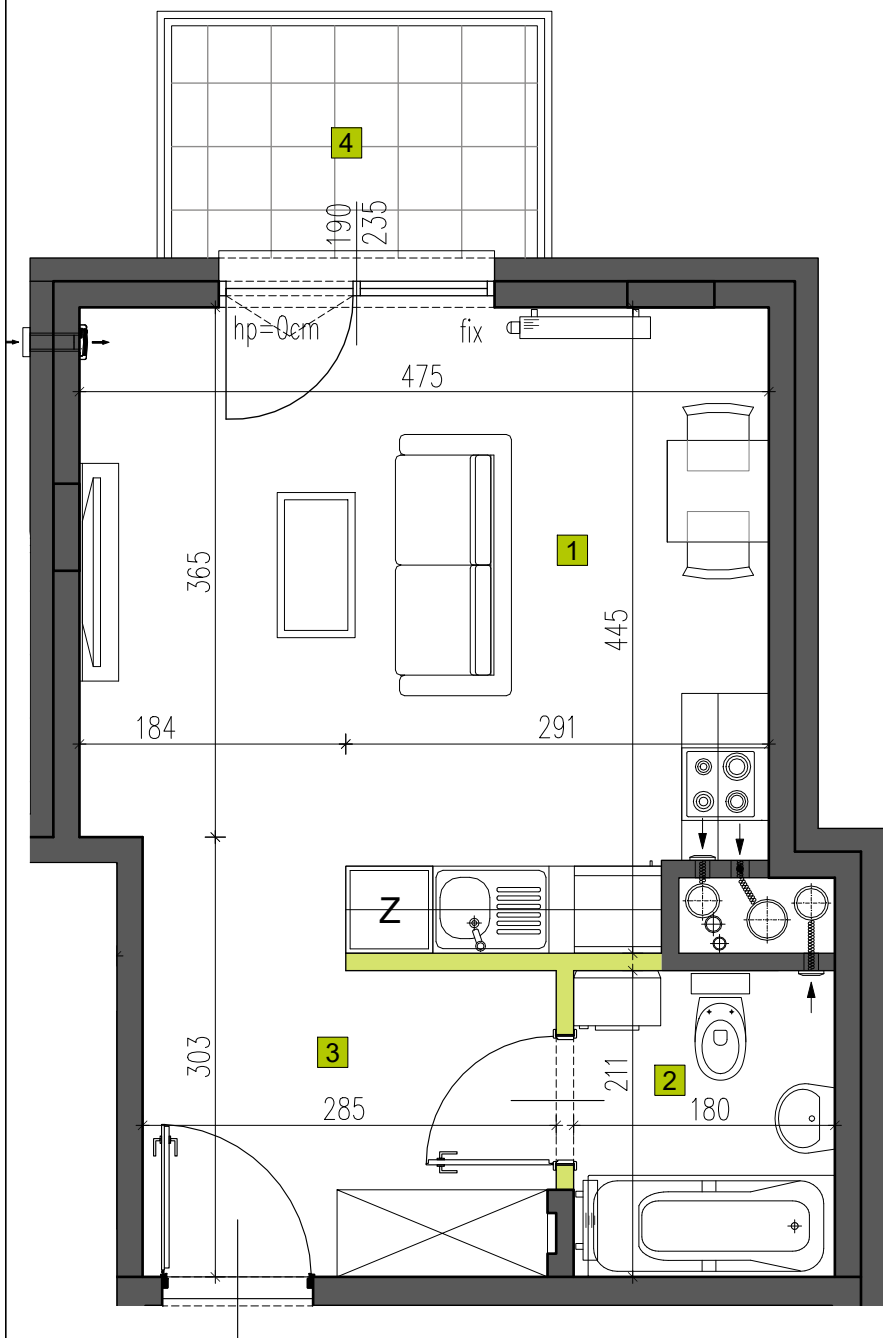
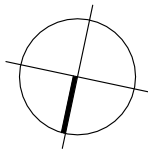


NOWE  
MIĘDZYLESIE II



### SKALA

LEGENDA:  ściana z możliwością rozbiórki  ściana nierozbieralna

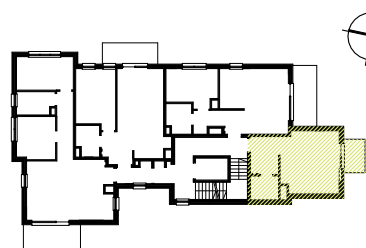
#### UWAGI:

- Podane powierzchnie i wymiary mogą ulec niewielkim zmianom wynikającym z realizacji obiektu.
- Wygląd budynku, jego części oraz zagospodarowanie terenu mogą nieznacznie ulec zmianie na etapie realizacji obiektu. Zmianie nie ulegną natomiast istotne cechy świadczenia oraz funkcjonalność budynku.
- Powierzchnia balkonów, loggii, tarasów i ogródków może ulec niewielkim zmianom związanym ze sposobem montażu balustrad, przegród międzybalkonowych i ogrodzeń.
- Wymiary pomieszczeń, lokalizację przyborów sanitarnych itp. podano na podstawie projektu, mogą wystąpić niewielkie różnice wymiarów i usytuowania elementów powstałe w trakcie realizacji prac budowlanych. Podane wymiary są wymiarami w świetle pionowych przegród (ściany w stanie surowym, bez tynków).
- Powierzchnia użytkowa liczona jest zgodnie z zasadami zawartymi w Polskiej Normie PN-ISO 9836:2022-07 "Właściwości użytkowe w budownictwie- Określanie i obliczanie wskaźników powierzchniowych i kubaturowych", oraz zgodnie z zasadami określonymi w "Rozporządzeniu Ministra Rozwoju z dn. 11 września 2020 r. ws. szczegółowego zakresu i formy projektu budowlanego". Do powierzchni użytkowej nie wliczono powierzchni pod ściankami demontowanymi. Powierzchnia użytkowa liczona w stanie wykończonym.
- Przedstawiona na rzucie aranżacja ma charakter przykładowy, umeblowanie oraz drzwi wewnętrzne nie stanowią wyposażenia nabywanego lokalu.

INWESTOR:  
BRIGHT DEVELOPMENTS sp. z o.o.  
ul. Chmielna 2 lok. 31  
00-020 Warszawa



INWESTYCJA:  
**NOWE MIĘDZYLESIE II**  
Kozuchowska 15, 04-715 Warszawa



kondygnacja	typ	nr lokalu
II PIĘTRO	1pk	8

#### ZESTAWIENIE POMIESZCZEŃ

nr	funkcja	pow. (m <sup>2</sup> )
1	salon z aneksem	20,25
2	łazienka	3,68
3	hol	5,83

**POW. UŻYTKOWA MIESZKANIA** 29,76m<sup>2</sup>

#### POWIERZCHNIE DODATKOWE

4	balkon	4,03
---	--------	------

#### JPARCHITEKCI

PRACOWNIA ARCHITEKTONICZNA  
JAKUB SZATKOWSKI PAWEŁ ZAWADZKI

tel. 501 167 320, 501 051 524  
tel. 22 224 70 76

ul. Krypska 25 lok. U3  
04-082 Warszawa